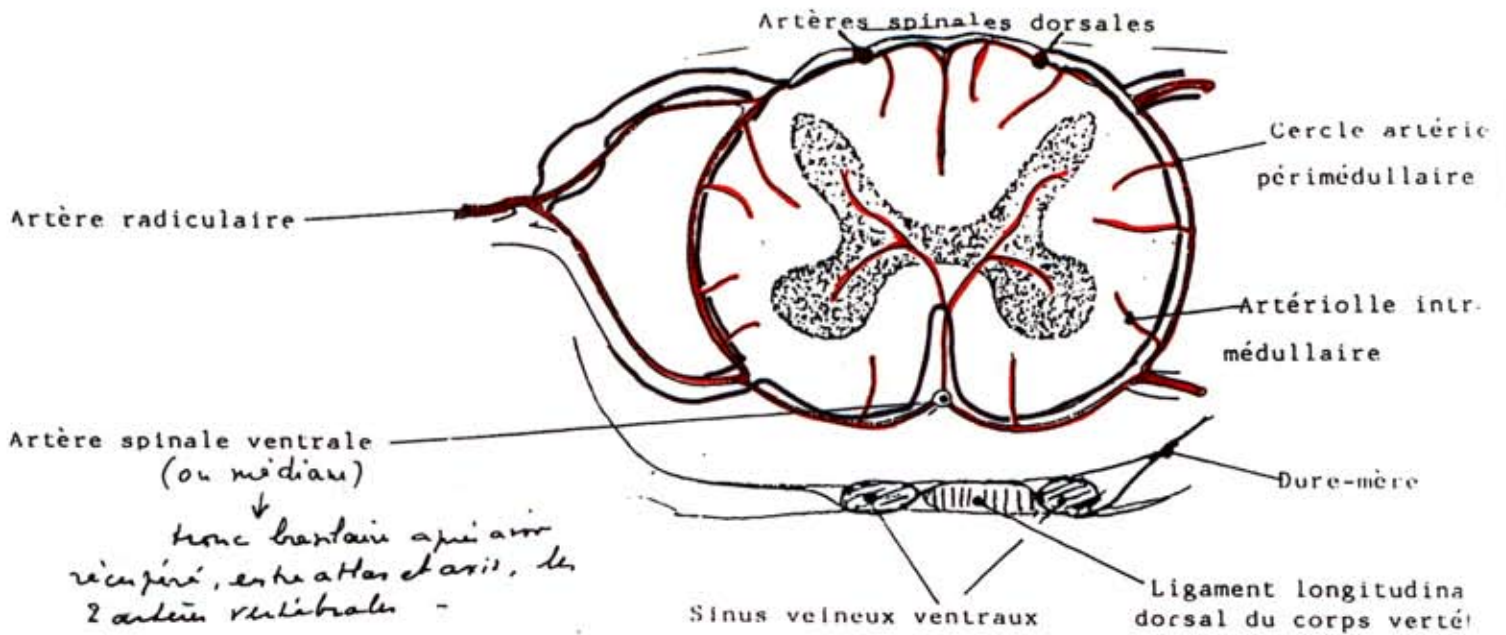


VAISSEAUX DE LA MOELLE



Remarques: Cette distribution est métamérique, mais d'importance inégale. En effet les zones d'émergence pour les membres antérieurs et postérieurs sont très richement vascularisées, alors que la zone dorsale l'est bien moins.

Les veines sont satellites des artères, mais sont raccordées aux sinus ventraux.

Chez le chien l'artère spinale médiane est remplacée, en zone cervicale, par deux artères ventrales latérales.

ARTERE INTERCOSTALE (OU INTERVERTEBRALE)

(d'après Barone)

